

Blend Lighthouse



Ihr benötigt:

**Filter DSB Flux und Filter Mehdi
1 Bild 1 Tube 1 Poser**

**Meins bekommt ihr [HIER](#)
Brushes**

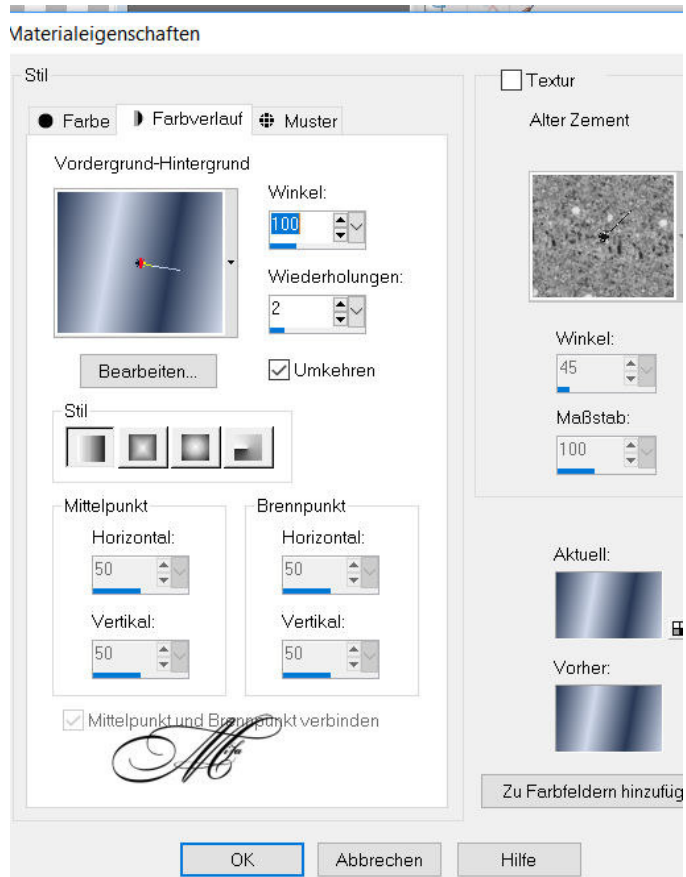
So nun lasst uns anfangen:

Öffnet Euer Zubehör im PSP, kopiert es mit Shift+D und schließt die Originalen.

Öffnet ein neues Bild in der Größe 900 x 700 Pixel mit transparentem Hintergrund.

Stellt Eure Vordergrundfarbe und Hintergrundfarbe auf eine Farbe Eurer Wahl

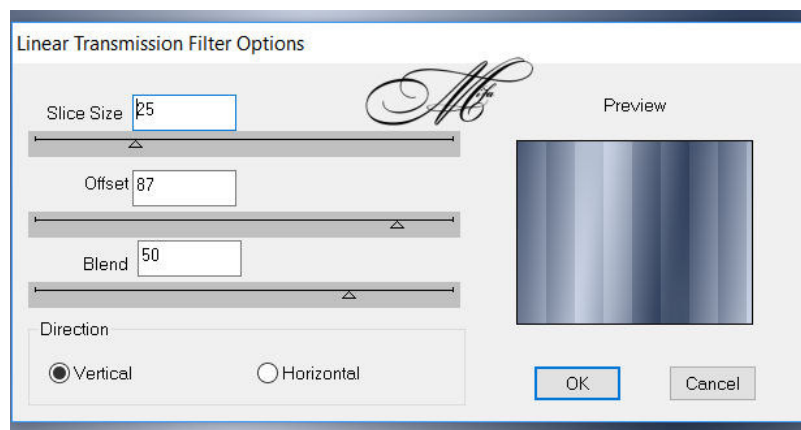
Stellt bei der Vordergrundfarbe folgenden Farbverlauf ein:



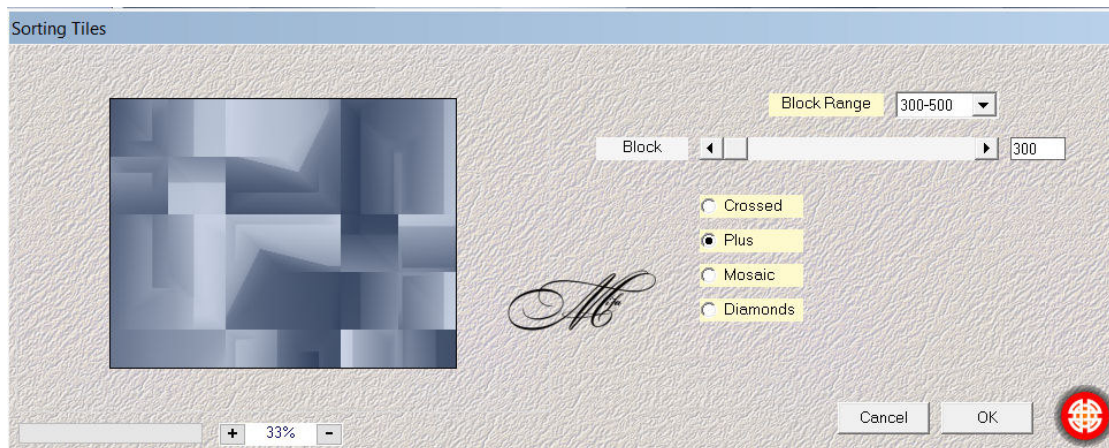
Füllt Euer Bild damit.

Geht auf Anpassen > Bildschärfe verringern ~ Gaußscher Weichzeichner und gebt dort den Wert 25 ein.

Wendet nun den Filter DSB Flux - Linear Transmission mit folgenden Einstellungen an:



Nun wendet den Filter Mehdi - Sorting Tiles mit folgenden Einstellungen an:



Geht nun auf Effekte - Kanteneffekte - Stark nachzeichnen.

Geht auf Ebenen ~ Neue Rasterebene und füge eine neue Rasterebene hinzu.

Auswahl ~ Alles auswählen

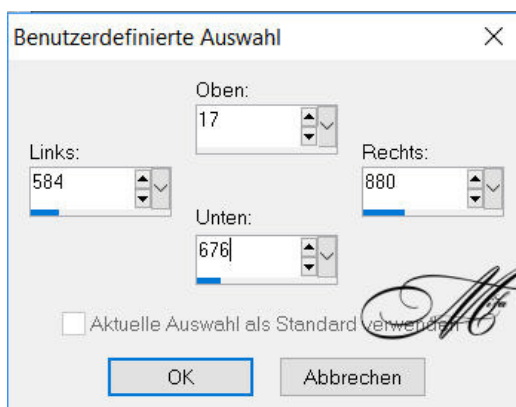
Kopiert nun das Bild das Ihr verwenden möchtet und füge es in eine Auswahl ein.

Stellt die Deckfähigkeit dieser Ebene auf 64

Auswahl aufheben.

Geht auf Ebenen ~ Neue Rasterebene und füge eine neue Rasterebene hinzu.

Wählt Eurer Auswahlwerkzeug aus und geht auf Benutzerdefinierte Auswahl, gebt bitte folgende Werte ein:



Kopiert nun Euer Bild das Ihr eben schon mal verwendet habt und fügt es in die Auswahl ein.

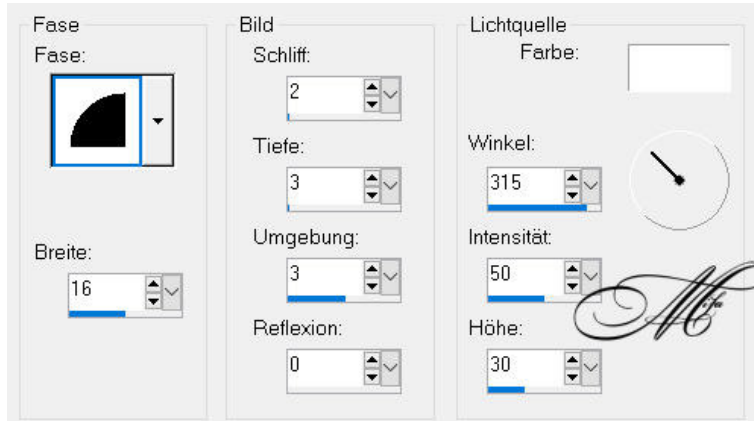
Auswahl halten

Geht auf Ebenen ~ Neue Rasterebene und füge eine neue Rasterebene hinzu.

Füllt diese Ebene mit eurer HG Farbe oder Muster Eurer Wahl

Geht nun auf Auswahl ~ändern ~ verkleinern um 2px und drückt nun die Entfernen Taste auf Eurer Tastatur.

Effekte – 3D Effekte – Innenface

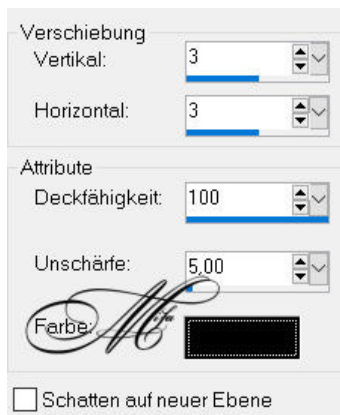


Auswahl aufheben

Kopiert nun das Tube und fügt es als neue Ebenen in Euer Bild ein.

So nun setzt noch ein paar schöne Brushes auf Euer Bild

Fügt eure Poser als neue Ebene ein, platziert sie wie ihr möchtet und wendet einen Schlagschatten an



und zum Schluss noch einen Rand von 2 px in Eurer HG Farbe hinzufügen.

Und nun noch die Copyright's

Ich hoffe Ihr hattet viel Spass beim nachbasteln.

Tutorial by ©Mila